



Show Me Your River

Connecting Fish, Rivers & People – by bike

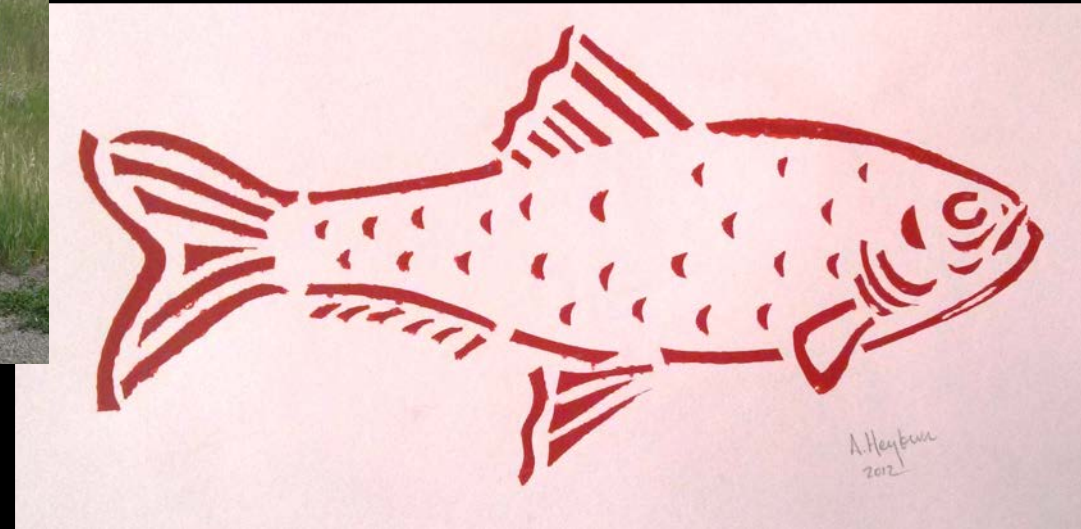
Rhine 2017

by Alicia Heyburn

What...
Cycle tour,
Migratory fish,
rivers



Nequasset Fish Ladder Woolwich





WORLD FISH MIGRATION DAY

April 21, 2018

www.worldfishmigrationday.com

Connecting Fish, Rivers and People

Register your event online!

Why

To advocate, learn,
& meet cool folks

EuroVelo

the European cycle route network



-  EuroVelo 2 - Capitals Route
-  EuroVelo 3 - Pilgrims Route
-  EuroVelo 4 - Central Europe Route
-  EuroVelo 5 - Via Romea Francigena
-  EuroVelo 6 - Atlantic - Black Sea
-  EuroVelo 7 - Sun Route
-  EuroVelo 8 - Mediterranean Route
-  EuroVelo 9 - Baltic - Adriatic
-  EuroVelo 10 - Baltic Sea Cycle Route
-  EuroVelo 11 - East Europe Route
-  EuroVelo 12 - North Sea Cycle Route
-  EuroVelo 13 - Iron Curtain Trail



EuroVelo 15 Rhine Cycle Route

[Nederlands](#) [English](#) [Français](#) [Deutsch](#)



EuroVelo 15

Countries

[Switzerland](#) | [Germany](#) | [France](#) | [Netherlands](#)

Stages

Touristic Information

Our offers

EuroVelo 15: From the source of the Rhine to its mouth in the North Sea







Free SwitzerlandMobility App ...



SwitzerlandMobility App

The free SwitzerlandMobility app (for iPhone, iPad and Android) is the perfect app for anybody who is out and about in Switzerland.



maps of Switzerland from swisstopo (the best) up to a scale of 1:25,000

32,000 km signposted non-motorized routes (national, regional and local)

complete network of signposted hiking trails (60,000 km)

25,000 public transportation stops linked to the timetable of the Swiss Federal Railways (planning a tour with public transportation was never easier)

information on 4,500 points of interest on the way, such as overnight accommodations, bicycle service stations, etc.

positioning system and compass function (you always know where you are)

As a subscriber to SwitzerlandMobility Plus you can additionally

download and store swisstopo maps to be used in areas without network coverage. No more problems with dead





vier-quellen-weg.ch

Patenschaft ab CHF 50
 Erwerben Sie eine symbolische Patenschaft für eine Teilstrecke des Vier-Quellen-Weg! Ein Beitrag von CHF 50 gilt für einen Meter der rund 90 km langen Strecke.

Parrainage à partir de CHF 50
 Concluez un parrainage symbolique pour une fraction du Chemin des quatre sources. Un montant de CHF 50 correspond à un mètre du parcours de près de 90 kilomètres.

Padrini a partire da CHF 50
 Adottate simbolicamente una parte del Sentiero delle quattro sorgenti. Un contributo di CHF 50 vale per un metro dei 90 km complessivi.

Patronizing from CHF 50
 Purchase a symbolic sponsorship of a portion of the Four Headwaters Trail. An amount of CHF 50 corresponds to one metre of the trail, which extends roughly 90 km.

Bitte bedanken Sie sich. Veuillez vous remercier. Grazie. Please help yourself.

Unterstützt von: **SAN GOTTARDO**

life
 rivers – the Rhine, Reuss, in the St. Gotthard Massif. Trail leads you to their may along this trail in sinuous 5-day hike. The path scape and raises awareness as a natural resource. ation was established to provide for its long-term

Wanderland Schweiz
 Willkommen in Sedrun / Tujetsch. Bahnweg a Sedrun / Tujetsch

ass Stazion 5 min
 att 2 1/4 h
 itte SAC 3 h
 IDA BURSILVANA

astock 2 h
 hütte SAC 2 1/4 h
 quelle
 Tuma via Pissilstock 3 1/4 h



49
Vier-Quellen-Weg

Lai da Tuma
Badushütte CAS 30 min
BAW

Lai da Tuma
2343 m

Badushütte ist bewartet
Herzlich willkommen
Unser Angebot:
Getränke / Suppen / einfache Mahlzeiten













Say yes to all
reasonable invitations







25



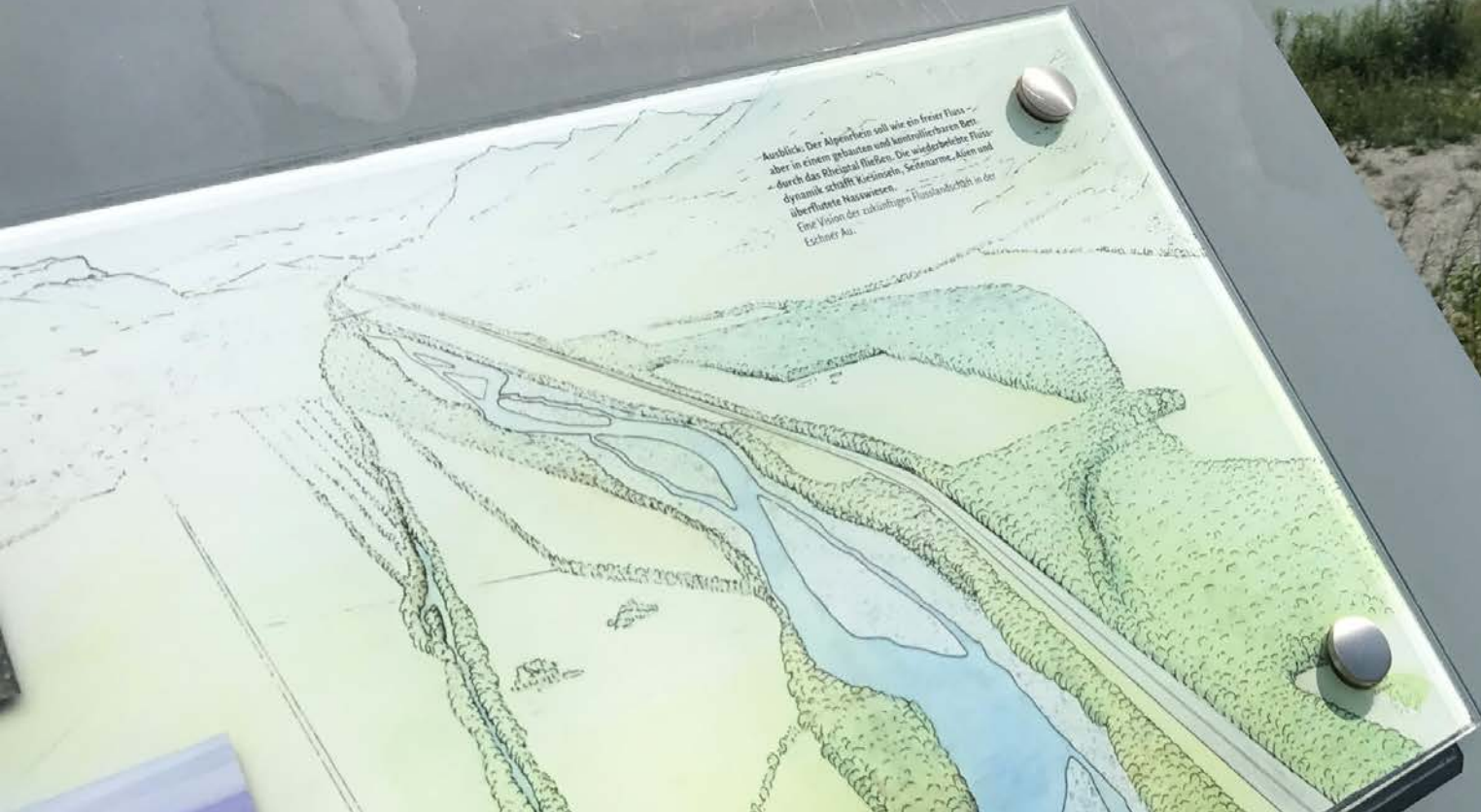
Ausnahmen nur mit
Bewilligung des
Rheinterritoriums

SchweizMobil.ch

The panel contains a map of Switzerland with various routes and points of interest highlighted in different colors. Below the map, there is a list of services and contact information. The text "SchweizMobil.ch" is prominently displayed at the top of the panel.



~ Ausblick: Der Alpenrhein soll wie ein freier Fluss ~
~ aber in einem gebauten und kontrollierbaren Bett ~
~ durch das Rheintal fließen. Die wiederbelebte Fluss-
~ dynamik schafft Kiesinseln, Seitenarme, Auen und
~ überflutete Nasswiesen.
~ Eine Vision des zukünftigen Flusslandschaft in der
~ Eschiner Au.

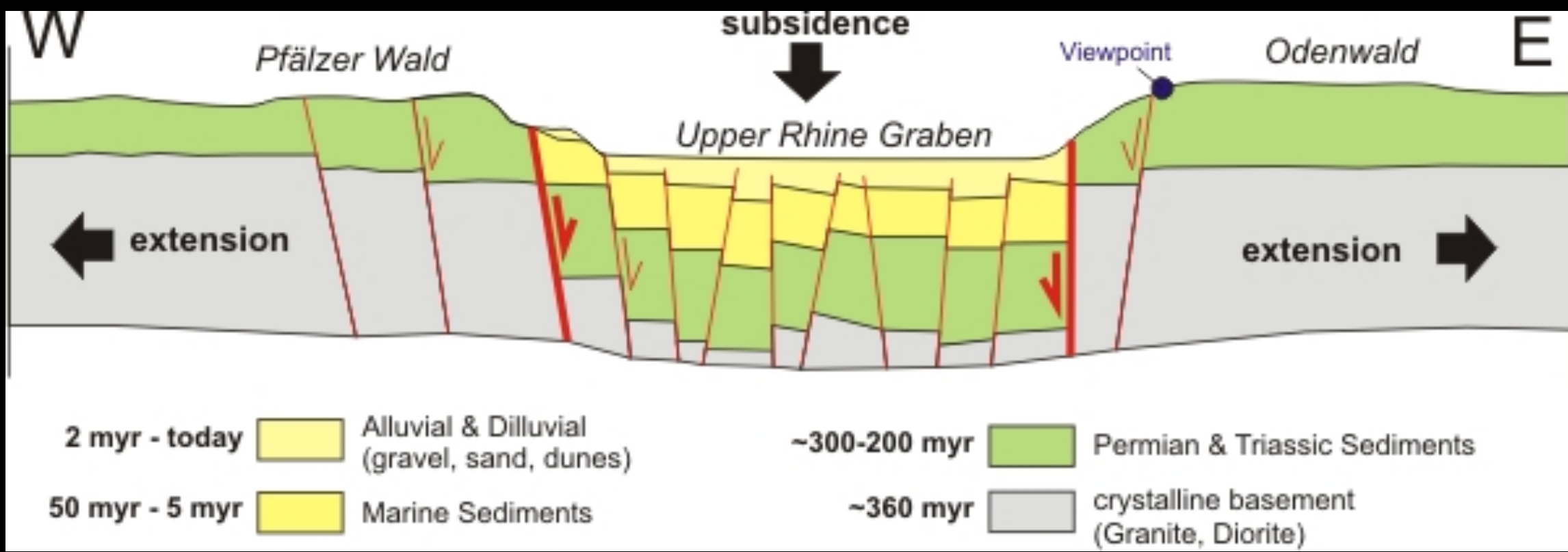




Seeforelle
(Salmo trutta lacustris)









RADAG

Fische im Hochrhein





Auf der sicheren Seite: Wegleitung für Rheinschwimmer/-innen



- Schwimmen Sie nur innerhalb der grünmarkierten Zonen.
- Rheinschwimmen ist nur sehr guten Schwimmerinnen und Schwimmern empfohlen.
- Taschen und Badesäcke nicht am Körper festbinden.
- Das Springen von Brücken ist verboten.

Weitere Informationen und die Fremdsprachenversionen (in Englisch, Französisch, Italienisch, Spanisch) finden Sie auf unserer Webseite www.polizei.bs.ch.

Schwimmzone

Gefahrenzone





à poissons Gamsheim-Rheinau Fischtreppe Fish pass

Espaces visiteurs
Besucherbereiche
Visitors area

Partenaires Financiers / Finanz Partner / Financial Partners
Mairie de Gamsheim - Département du Bas-Rhin - Région Alsace - AAS-RRH - CERGA - ebf - ENGU - Agence de l'Eau - Agence de l'Énergie - Agence de l'Équipement - Agence de l'Énergie - Agence de l'Équipement

Autres Partenaires / Autres Partner / Other Partners
Mairie de Gamsheim - Mairie de Rheinau - ADT - Agence de l'Eau - Agence de l'Énergie - Agence de l'Équipement

**Unité scientifique
Museum für Naturschutz
Scientific Unit**
Association de Développement
Touristique du Site Rhéan
de Gamsheim-Rheinau
& Environs
Hain sur Touristisches
Erschließung des Rheineals
Rheinau-Gamsheim
& Umgebung



Aménagement d'une traversée sécurisée du Rhin pour cyclistes et piétons entre Gamsheim et Rheinau



Tronçon écluses
Nouveau pont avec surlageur pour piétons et cyclistes

Tronçon centrale hydro-électrique
Passerelle

Tronçon passe à poissons
Parcours terrestre

Tronçon barrage mobile
Passerelle



de projet

Association de développement Gamsheim, Rheinau et environs

d'ouvrage

Conseil Départemental 67
Regierungspräsidium Freiburg

montant

€ 5.936.000

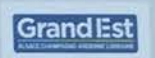
début des travaux

Fin 2016

fin des travaux

Fin 2019

partenaires financiers



Ce projet est cofinancé par l'Union Européenne
(Programme INTERREG – Fonds européen de développement régional)
Dieses Projekt wird von der Europäischen Union kofinanziert
(INTERREG-Programm – Europäischer Fonds für regionale Entwicklung)













Taglich geoffnet!
auch an

Wochenenden und Feiertagen



Montag bis Freitag

14⁰⁰ - 19⁰⁰

Wochenende und Feiertage

9⁰⁰ - 18⁰⁰

Bitte Klingeln!



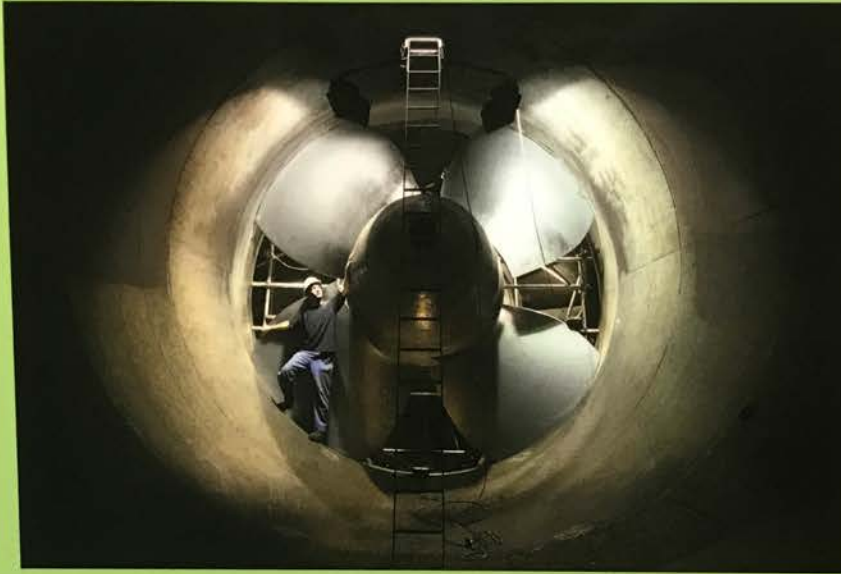












Einlaufbereich einer Kaplan-Rohrturbine mit vier Laufradschaufeln
Inflow area of a Kaplan turbine with four rotary blades

© WSA Trier



Aale nach einer Turbinenpassage
Eels after passing through a turbine

© Lothar Kroll



Durch „Fischen und Umsetzen“ werden die abwandernden Blankaale oberhalb der Wasserkraftwerke gefangen,
per LKW zum Rhein transportiert und dann wieder ausgesetzt.





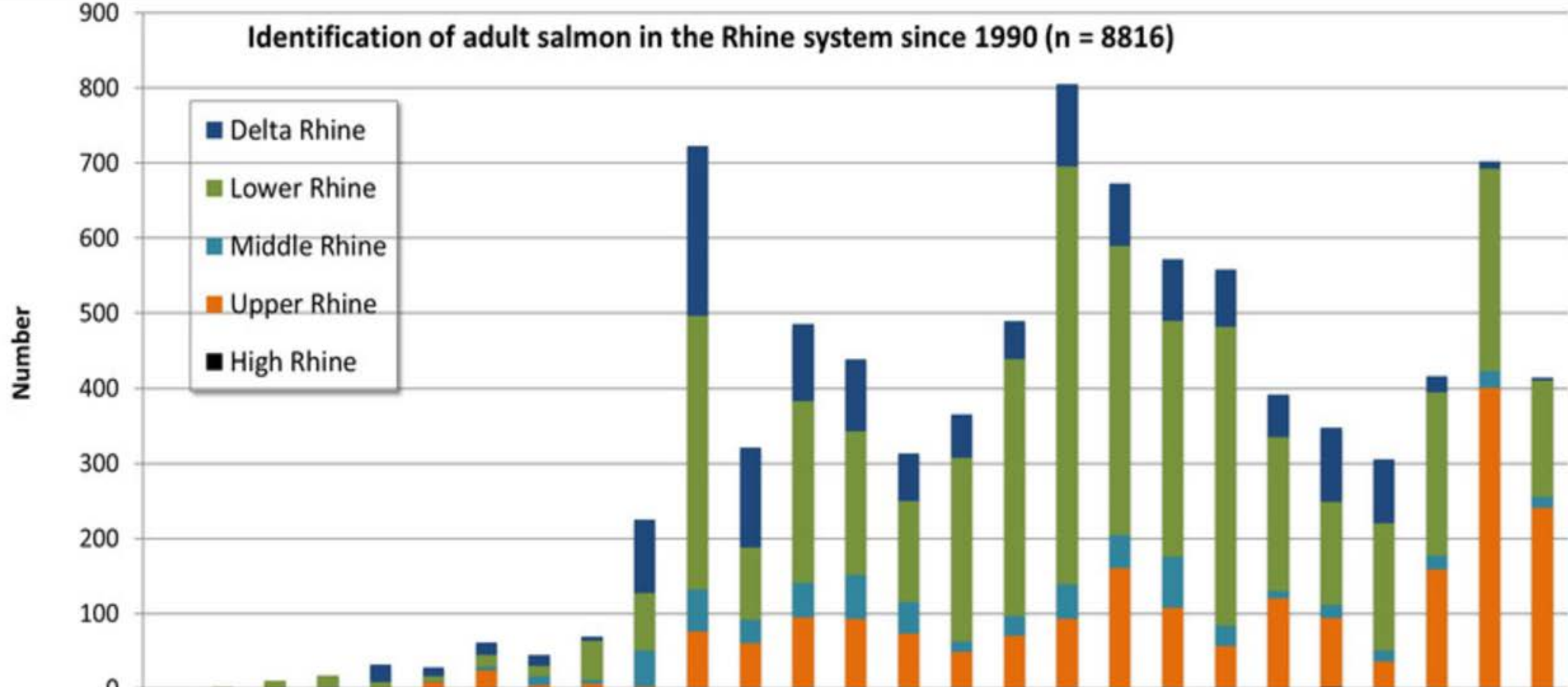
Internationale Kommission
zum Schutz des Rheins

Commission Internationale
pour la Protection du Rhin

Internationale Commissie ter
Bescherming van de Rijn

International Commission for
the Protection of the Rhine

Identification of adult salmon in the Rhine system since 1990 (n = 8816)



Year	1990	1991	1992	1993	1994	1995	1996	1997	1998	1999	2000	2001	2002	2003	2004	2005	2006	2007	2008	2009	2010	2011	2012	2013	2014	2015	2016
Delta Rhine	0	0	0	0	23	11	17	15	5	98	226	133	103	96	63	58	51	110	83	82	76	57	99	86	21	10	4
Lower Rhine	1	2	10	18	9	7	16	13	52	76	365	96	242	191	135	244	342	556	385	314	398	205	137	169	218	269	154
Middle Rhine	0	0	1	0	0	1	5	12	5	48	56	31	46	59	42	14	27	46	44	68	27	10	18	15	18	22	15
Upper Rhine	0	0	0	0	0	9	24	5	7	3	76	61	95	93	73	49	70	93	161	108	57	120	92	36	159	401	241
High Rhine	0	0	0	0	0	0	0	0	0	0	0	0	0	0	0	0	0	0	0	0	0	0	2	0	0	0	0



STELLEN KG

DAMTUNNEL



8

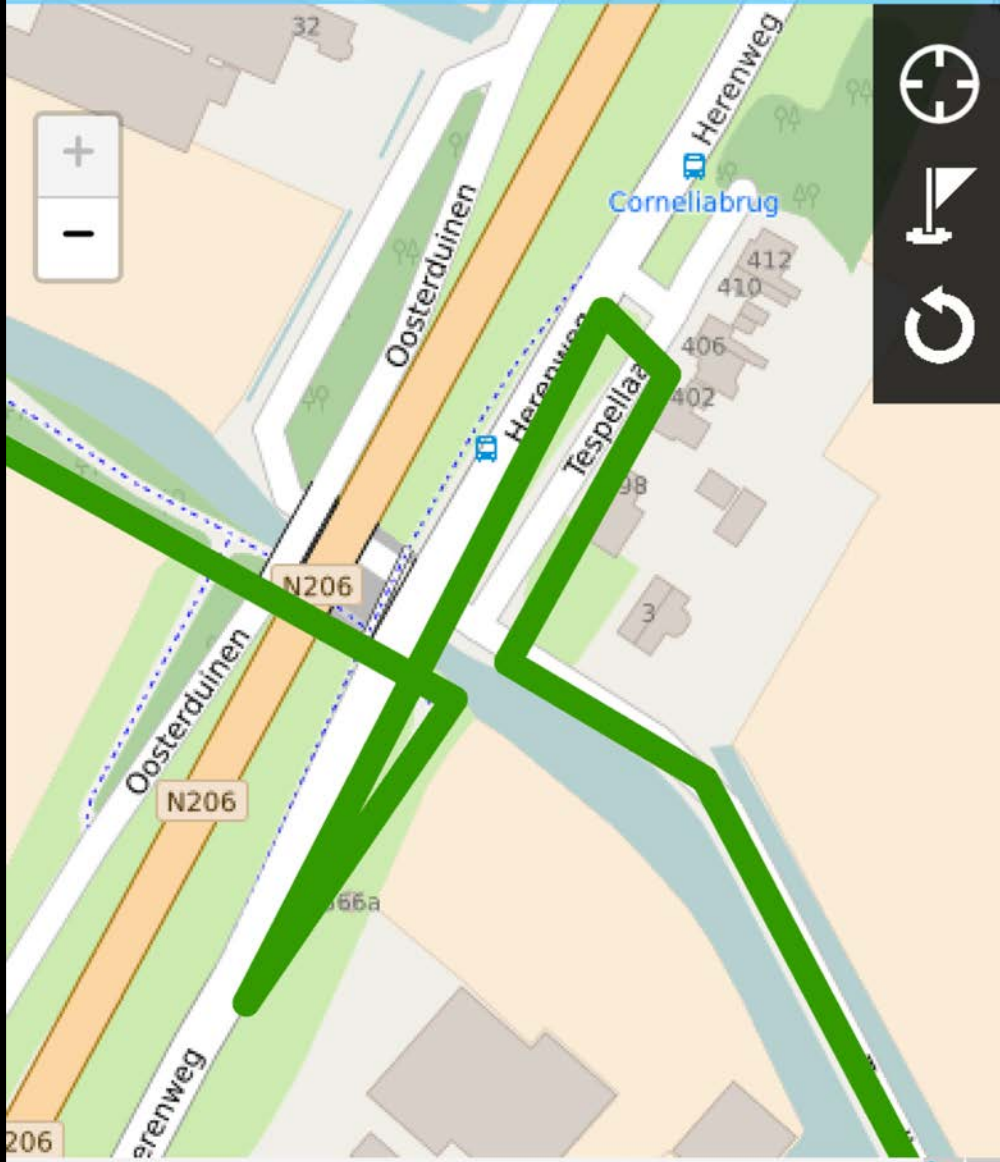
Distance
2.8 km
To go
33.5 km

47

Distance
0.8 km
To go
30.7 km

35

Di
1.
To
2









ROMEINSE LIMES



HAVEN'T
FOUND
WHAT I'M
LOOKING
FOR



U2 - THE JOSHUA TREE







WORLD FISH MIGRATION DAY

APRIL 21, 2018
What will you do??

Thank you!!!



patagonia[®]

The Nature
Conservancy



Protecting nature. Preserving life.